



ČD-TELEMATIKA

Správa železnic, s.o.  
OŘ ÚL – Bc. Petr Matfiak  
Železničářská 1386/31  
400 03 Ústí nad Labem

Váš dopis zn. / ze dne	ISPD-13411/2020 / 27.4. 2020	Vyřizuje:	Jana Černá
Naše značka:	04166/2020-Če	Telefon:	+420724644163, +420972422470
Datum:	15.5. 2020	E-mail:	jana.cerna2@cdt.cz

Věc: Souhrnné stanovisko ČD – Telematika a.s. k zařízení v majetku Správy železnic, státní organizace ( ve správě Centra telematiky a diagnostiky ) a ČD – Telematiky a.s. k projektové dokumentaci ke stavebnímu povolení.

Název stavby: PD Chřibská ON - oprava objektu; verze z února 2020

Území: Trať Jedlová – Rumburk v žkm 76,401;  
K.ú. Rybníště – ppč. 1019.

Při realizaci výše uvedené stavby **DOJDE** ke styku se sítí elektronických komunikací, která je chráněna ochranným pásmem dle § 102 zákona č. 127/2005 Sb., o elektronických komunikacích.  
Toto vyjádření platí pouze pro dokumentaci ověřenou společností ČD - Telematika a.s. a pro rozsah prací na ní vyznačených.

**Zařízení :** dálkový kabel SŽDC Jedlová – Rumburk – l.č. 16B + 6C  
vnitřní telefonní, hodinové a datové rozvody po budově  
MRS v dopravní kanceláři + anténa na budově

**Přílohy :** potvrzená dokumentace žadatele  
1 x Všeobecné podmínky pro činnosti na kabelech ( a v jejich blízkosti ) v majetku Správy železnic, státní organizace ( ve správě Centra telematiky a diagnostiky )

#### Připomínky, Upřesnění :

**Stanovisko – Odbor výstavby Ústí nad Labem – Ing. Vlastimil Zaspal :**

Slaboproud:

- projektovaný RACK 12U je nedostatečný. Má se do něj instalovat pro kamery NVR, switch, patchpanel pro UTP kat.6 a kat.5E, organizér, napájecí modul, UPS, pro rozhlas rozhlasová ústředna, nosník pro WAGO svorky a přepětové ochrany linek rozhlasových větví.

Navíc je projektovaný v místě připravovaného RACKu 45U pro ukončení přenášeného dálkového kabelu. Prostorově je možné využít tento RACK 45U i pro vyjmenovaná zařízení. Je na uvážení využít malý RACK 12U výhradně pro kamerový systém. ale v jiné poloze.

- kamery mají být zapojeny do datové sítě Intranet a budou "zálohovány". Tzn. zálohování napájení nebo ukládání záznamů?

- v rozpočtu chybí UPS zálohování napájení switchu DS Intranet.

- v podhledu má být drátěný žlab, není ve výkazu výměr, ale lišty 40/40 a 80/40.

- podparapetní žlab je uvedený v silnoproudu, pro UTP kabely je nutné zajistit dodání a montáž příčky pro odstínění sdělovacích kabelů ve žlabu.

- v PD nejsou výkresy IZ a rozhlasu.

- je nutné zajistit 2 přímé instalační trubky pro anténní svody TRS a MRS od stěny mezi okny dopravní kanceláře do podkrovní.

Anténa MRS bude přemístěna ze stěny na nový anténní stožár.

- není výkres umístění anténního stožáru. Navíc u jeho paty je nutné umístit nástupní stupačky.

- není patrné umístění střešní lávky pro přístup od okénka k anténnímu stožáru.

Silnoproud:

- přípojku pro nový RACK 45U požadujeme CYKY-J 3x2,5 (oproti PD - 3x1,5), se zásuvkou s přepětovou ochranou (jištění C16A) a zž ochranný vodič CYA 10.

**Chceme být první volbou pro služby komunikační infrastruktury a řešení dopravní telematiky | [www.cdt.cz](http://www.cdt.cz)**



ČD-TELEMATIKA

- dále potřebujeme zajistit samostatně jištěnou zásuvku pro MRS, jištění 6A a dvou zásuvku pro TRS - tu dle projektu. Na stěně mezi okny.

Vymístění DK:

Vzhledem k tomu, že na začátku výluky nebude ještě upraven kabelový vstup do DK a v podlaze nebude zřízen žlab pro následné uložení kabelizace, navrhuji přemístit výpichový kabel do dopravní kanceláře až po ukončení stavební činnosti v dopravní kanceláři.

Nebude: "V průběhu stavebních prací bude přemístěn závěr Dálkového kabelu. Ve vhodné vlakové přestávce budou přepojeny traťové spoje v provizorní DK."

Z výpichového kabelu bude naspojovaný provizorní kabel do kontejneru.

Na v.č. D10 se mají všechny komíny nově dostavět do v. 700mm nad střešní krytinu a na v.č. D11 je už jen jeden komín. Bude možné využít jeden z průduchů z dopravní kanceláře do podkrovní?

**Stanovisko – Správa kabelových sítí Ústí nad Labem :**

S předloženou projektovou dokumentací souhlasíme.

Po budově se též nachází vnitřní rozvody. Požadujeme svolat místní šetření za účelem vyřešení těchto skutečností!

V Ústí nad Labem dne 15.5. 2020.

**Vyjádření pozbývá platnosti dne 14.5. 2022.**

**ČD - Telematika a.s.**

Úsek servis infrastruktury

**Vedoucí okrsku**

Jelínek Luboš

v.z. Černá Jana



ČD - Telematika a.s.

Servis kabelových sítí Ústí nad Labem

skupina ochrany a dokumentace

Bílinská 3449/30, 400 01 Ústí nad Labem

DIČ: CZ61459445

Tel.: +420 972 422 519

cdt@cdt.cz, www.cdt.cz

102

*Jana Černá*

**Chceme být první volbou pro služby komunikační infrastruktury a řešení dopravní telematiky | [www.cdt.cz](http://www.cdt.cz)**

ČD - Telematika a.s. | akciová společnost | Korespondenční adresa Pod Táborem 369/8a | 190 00 Praha 9 | tel.: +420 972 225 555  
Sídlo společnosti Pernerova 2819/2a | 130 00 Praha 3 | IČ: 61459445 | DIČ: CZ61459445 | vedená u Městského soudu v Praze, spisová značka B 8938



## **Všeobecné podmínky pro činnosti na kabelech (a v jejich blízkosti) v majetku Správy železnic, státní organizace (ve správě Centra telematiky a diagnostiky)**

Schváleno CTD č.j.: 2681/2020-SŽ-CTD-DE ze dne: 06.04.2020

ČD - Telematika a.s. jako organizace udržující je na základě smluvního vztahu odpovědná za zajištění provozu, dohledu, servisu a údržby na zařízení telekomunikační infrastruktury Správy železnic, státní organizace ve správě Centra telematiky a diagnostiky (dále jen CTD).

Stavebník pracující v blízkosti kabelového vedení, nebo manipulující s kabelovým vedením ve správě CTD, je povinen učinit veškerá potřebná opatření tak, aby nedošlo k poškození nebo zhoršení kvality sítě elektronických komunikací a zařízení stavebními pracemi, zejména tím, že zajistí:

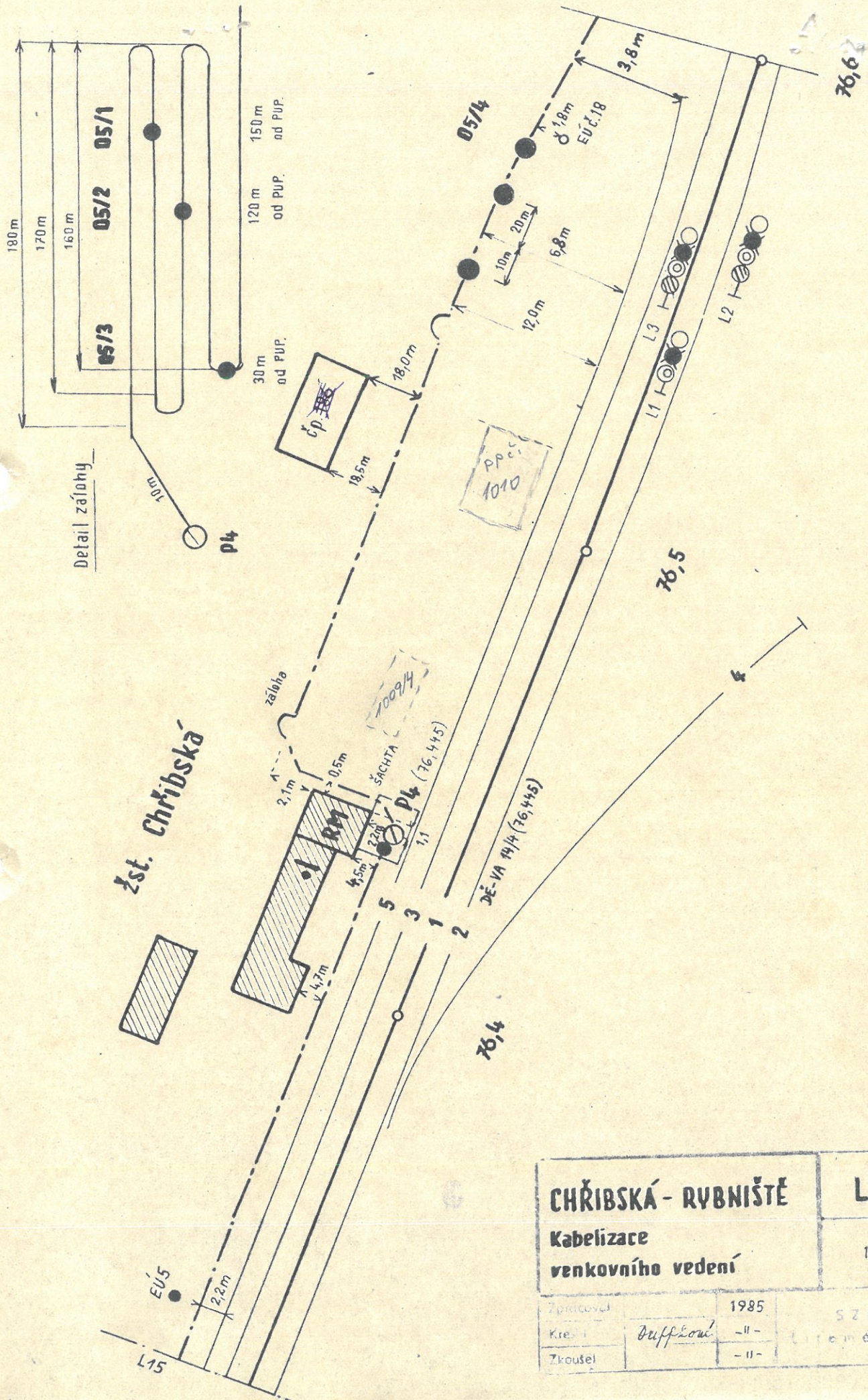
- aby projektová dokumentace byla zpracovaná dle platné legislativy. V polohopisných výkresech dokumentace je nutno uvádět železniční kilometry (jestliže se jedná o ochranné pásmo dráhy),
- aby činnosti na majetku ve správě CTD uvedené již ve stupni dokumentace pro územní řízení byly v souladu s technickými kvalitativními podmínkami staveb státních drah, (do projektové dokumentace pro územní řízení je nutno zakreslit síť elektronických komunikací ve správě CTD),
- písemné vyrozumění organizaci udržující o zahájení prací, a to nejméně 15 dnů předem,
- aby před zahájením zemních prací bylo pracovníky ČD - Telematika a.s. (*kontakty naleznete na [www.cdt.cz](http://www.cdt.cz), sekce O nás – Informace pro stavebníky - Vytýčení trasy telekomunikačního vedení, kontrola na stavbě*) provedeno vytýčení polohy podzemní sítě elektronických komunikací a zařízení přímo ve staveništi (trase),
- prokazatelné seznámení pracovníků, kteří budou provádět práce, s polohou vedení (zařízení),
- upozornění organizace provádějící zemní práce na možnou odchylku uloženého vedení (zařízení) od polohy vyznačené ve výkresové dokumentaci,
- upozornění pracovníků, aby dbali při pracích v těchto místech největší opatrnosti a nepoužívali zde nevhodné nářadí, a také ve vzdálenosti nejméně 1,5m po každé straně vyznačené trasy vedení (zařízení) používali pouze ruční kopání,
- řádné zabezpečení odkryté podzemní sítě elektronických komunikací (zařízení) proti poškození, zcizení a řádné zajištění výkopů případně včetně osvětlení,
- odpovídající ochranu kabelů a ochranu kabelové trasy dle platných norem, pokud bude trasa kabelů pojižděna vozidly nebo stavební mechanizací,
- ochranu kabelů v místech, kde kabel vystupuje ze země (vstupy do budov, rozvaděčů, na sloupy, trasy kabelu na mostech a propustech, apod.) a také kabelových vedení a závěrů v objektech,
- odpovídající ochranu příslušenství kabelových tras (ochranné a označující prvky, tzn. žláby, chráničky, HDPE trubky, kabelové označovníky, markery, ...),
- aby organizace provádějící zemní práce zhutnila zeminu pod kabelem před jeho zakrytím po vrstvách (záhozem) a vyzvala ČD - Telematiku a.s. (*kontakty naleznete na [www.cdt.cz](http://www.cdt.cz), sekce O nás – Informace pro stavebníky - Vytýčení trasy telekomunikačního vedení, kontrola na stavbě*) k provedení kontroly před zakrytím kabelu, zda není vedení (zařízení) viditelně poškozeno a zda byly dodrženy příslušné normy a stanovené podmínky,
- aby nad kabelovou trasou a v jejím ochranném pásmu byl dodržován zákaz skládek, deponií materiálu, vysazování trvalých porostů a budování zařízení, která by znemožnila přístup ke kabelům. Bez souhlasu správce nesnižovat, ani nezvyšovat vrstvu zeminy nad kabelovou trasou,
- aby při křížení, příp. souběžích podzemní sítě elektronických komunikací byla dodržena ČSN 73 6005 „Prostorové uspořádání sítí technického vybavení“,
- aby při provádění zemních prací byla dodržena ČSN 33 2160 „Předpisy pro ochranu sdělovacích vedení a zařízení před nebezpečnými vlivy trojfázových vedení VN, VVN a ZVV a ČSN 33 2000-5-54-ed.3 „Územnění a ochranné vodiče“,
- neprodleně ohlášení každého poškození podzemní sítě elektronických komunikací a zařízení organizaci ČD - Telematika a.s. (telefonicky HELP DESK: +420 972 110 000),
- ohlášení ukončení stavby organizaci udržující, včetně správce a jeho pozvání ke kolaudačnímu řízení,
- aby při provádění prací byly respektovány podmínky vyplývající ze zákona o elektronických komunikacích č.127/2005 Sb., zákona o drahách č.266/1994 Sb. a stavebního zákona č.183/2006 Sb., včetně platných prováděcích vyhlášek.,
- provedení prací (včetně projektování) na síti elektronických komunikací (zařízení) organizací, jejich pracovníci provádějící práce mají platné příslušné odborné oprávnění k práci na železničním telekomunikačním zařízení, dle zákona o drahách č.266/1994Sb., „Podmínky odborné způsobilosti“ výše uvedeného zákona a vyhl.č.101/1995 Sb., a příslušných výnosů Správy železnic, státní organizace (zejména Předpisem Zam 1). Toto (časově omezené) oprávnění lze získat složením příslušné odborné zkoušky u ředitelství Správy železnic, státní organizace,
- uzavření „Smlouvy o vynucené překládce podzemního komunikačního vedení“ se správcem kabelu (Správa železnic, státní organizace, Centrum telematiky a diagnostiky, Malletova 10/2363, 190 00 Praha 9 – Libeň) v případě, kdy je telekomunikační vedení (zařízení) položeno nebo jeho poloha změněna mimo pozemky Správy železnic, státní organizace,
- ověření výškového umístění vedení (zařízení) ručně kopanými sondami vzhledem k tomu, že správce neodpovídá za změny provedené bez jeho vědomí nad trasou vedení (zařízení).

**Nedodržení těchto podmínek je hrubým porušením právní povinnosti podle zákona 127/2005 Sb., O elektronických komunikacích, zákona 266/1994 Sb., Zákon o drahách.**

**Případné rozpory nebo výjimky z jednotlivých ustanovení řeší správce, kterým je: Správa železnic, státní organizace, Centrum telematiky a diagnostiky se sídlem Praha 9 - Libeň, Malletova 10/2363.**







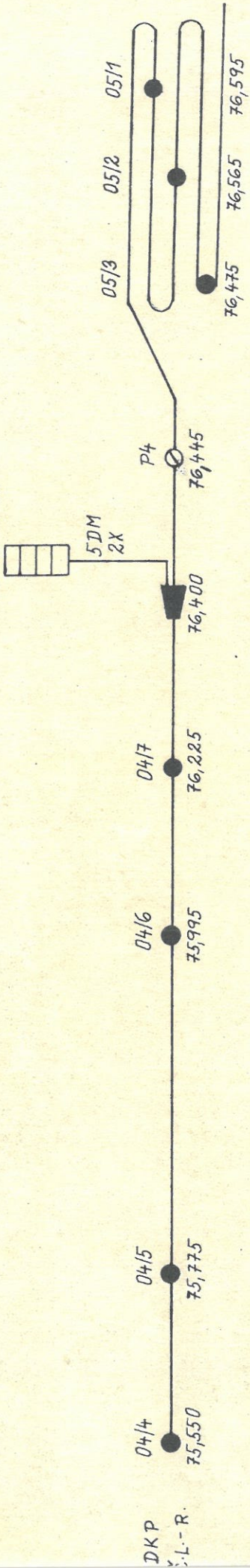
BEZ MERITKA

CHŘIBSKÁ - RYBNÍŠTĚ		L16B	
Kabelizace		11A4	
venkovního vedení			
Zpracoval	1985	SZD	
Kreš	Dufflon	L16B	
Zkoušel	- II -		

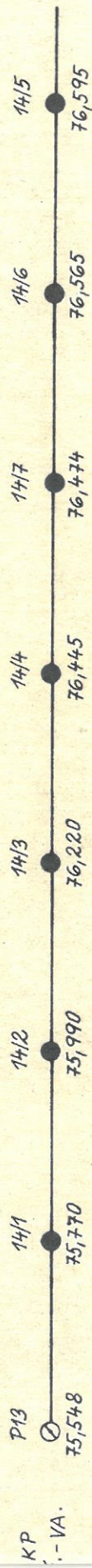




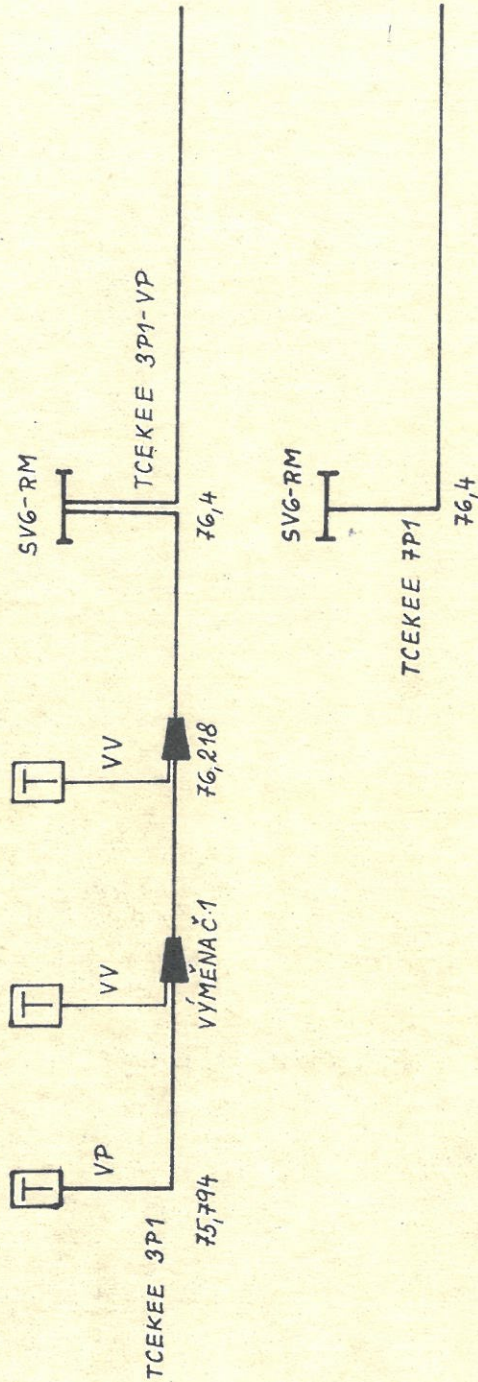
Žst. CHRŮB. - rel.místnost  
PZVR 40-2X



ZÁLOHA JAKO Č.LÍPA - RUMBURK



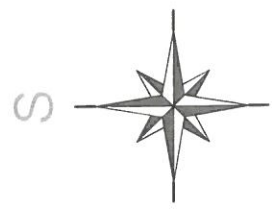
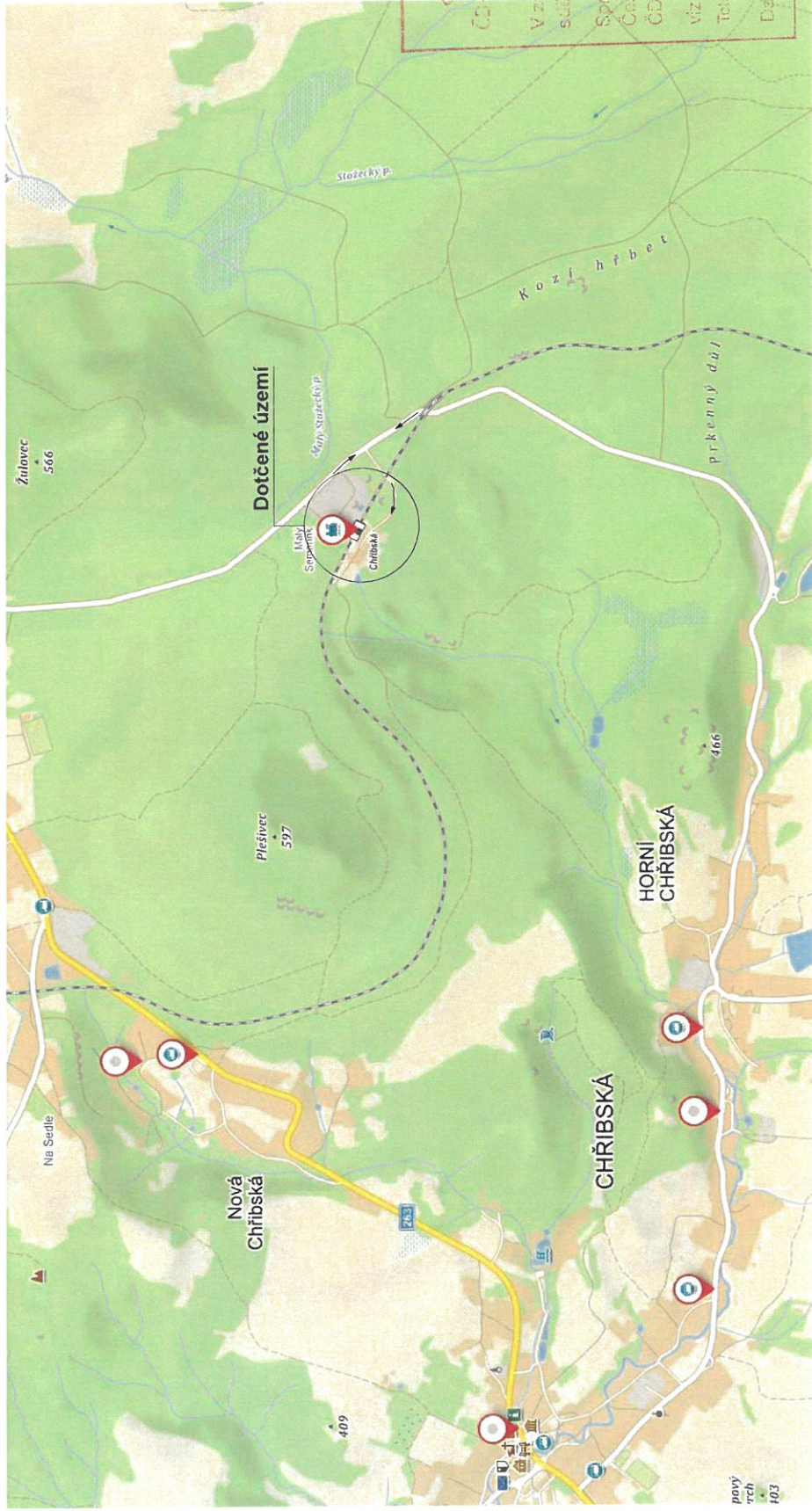
vjezd L-CHRŮBSKÁ







Situační výkres širších vztahů



**ČD - Telematika a.s.**  
Předání ČD a.s. k vypracování  
k záměru v majetku ČD a.s.  
a SÚDČ s.o.

**ČD - Telematika a.s.**  
V zřetelém území se nachází  
súlovceí kóboy a zážení v majetku:  
Správy železniční dopravní cesty s.o. ☒ ☐ ☐  
Českyh drah a.s. ☐ ☐ ☐  
ČD - Telematika a.s. ☐ ☐ ☐  
viz výkres Č. j. **14/16/1/200-0**  
Toto výkresní plán **24** musí být ode dne vydání.  
Datum: **13.5.2020** Podpis: **Lumina**

<b>ZEFRA</b> PROJEKT/ATELIER		Mávanova 1502/03b, 400 01 Ústí nad M., IČ 056 84 982 mob 735 538 382, zefraprojekt@zefraprojekt.cz		Číslo výkresu	
Ved. ateliéru		Hladík T.		Datum	
Zodp. projektant		Hladík T.		Stupeň	
Místo		Rybníště		Měřítka	
Investor		Správa železnic, státní organizace		Číslo výkresu	
Akce		PD - Chříbská ON - oprava objektu		C1	
Část		Výkres		Situační výkres širších vztahů	





# Katastrální situační výkres



## Informace o pozemku

Parcelní číslo:	1019
Obec:	Bohyně 1562931
Katastrální území:	Bohyně 17440421
Číslo LV:	462
Výměra (m <sup>2</sup> ):	390
Typ parcely:	Parcela katastru nemovitostí
Mapový list:	DOM
Určení výměry:	Ze soudních v S-JTSK
Druh pozemku:	zastavěná plocha a nádvoří

## Součástí je stavba

Budova s číslem popisným:	Bohyně 1144051
Stavba stojí na pozemku:	p. č. 1019
Stavební objekt:	č. p. 152
Adresní místa:	č. p. 152

## Vlastníci, jiní oprávnění

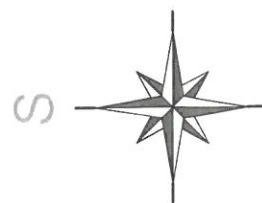
Vlastnické právo	Podíl
Česká republika	
Právo hospodářit s majetkem státu	Podíl
Správa železniční dopravní cesty, státní organizace, Ošadská 1003/7, Nové Město, 11000 Praha 1	

ČD - Telematika a.s.  
Pověřena ČD a.s. k vyřizování  
kancelářní v majetku ČD a.s.  
a.s. 2000 a.s.

V záměrném území se nachází  
sdělovací kabely a zařízení v majetku:  
Správy železniční dopravní cesty s.o. ☒  
Českých drah a.s. ☐  
ČD - Telematika a.s. ☐  
viz vyjádření č. j. 04766/2020-0  
Toto vyjádření platí 24 měsíců ode dne vydání.  
Datum: 15.5.2020 Podpis: *[Signature]*

Ved. atelieru	Hladík T.	Vypracoval	Hladík T.
Zodp. projektant	Hladík T.	Hl. projektant	Hladík T.
Místo	Rybníště	Kraj	Ústecký
Investor	Správa železniční dopravní cesty, státní organizace		
AKCE	PD - Chřibská ON - oprava objektu		
Část			
Výkres	Katastrální situační výkres		

Datum	02/2020	Číslo výkresu	C2
Stupeň	DSP		
Měřítko			

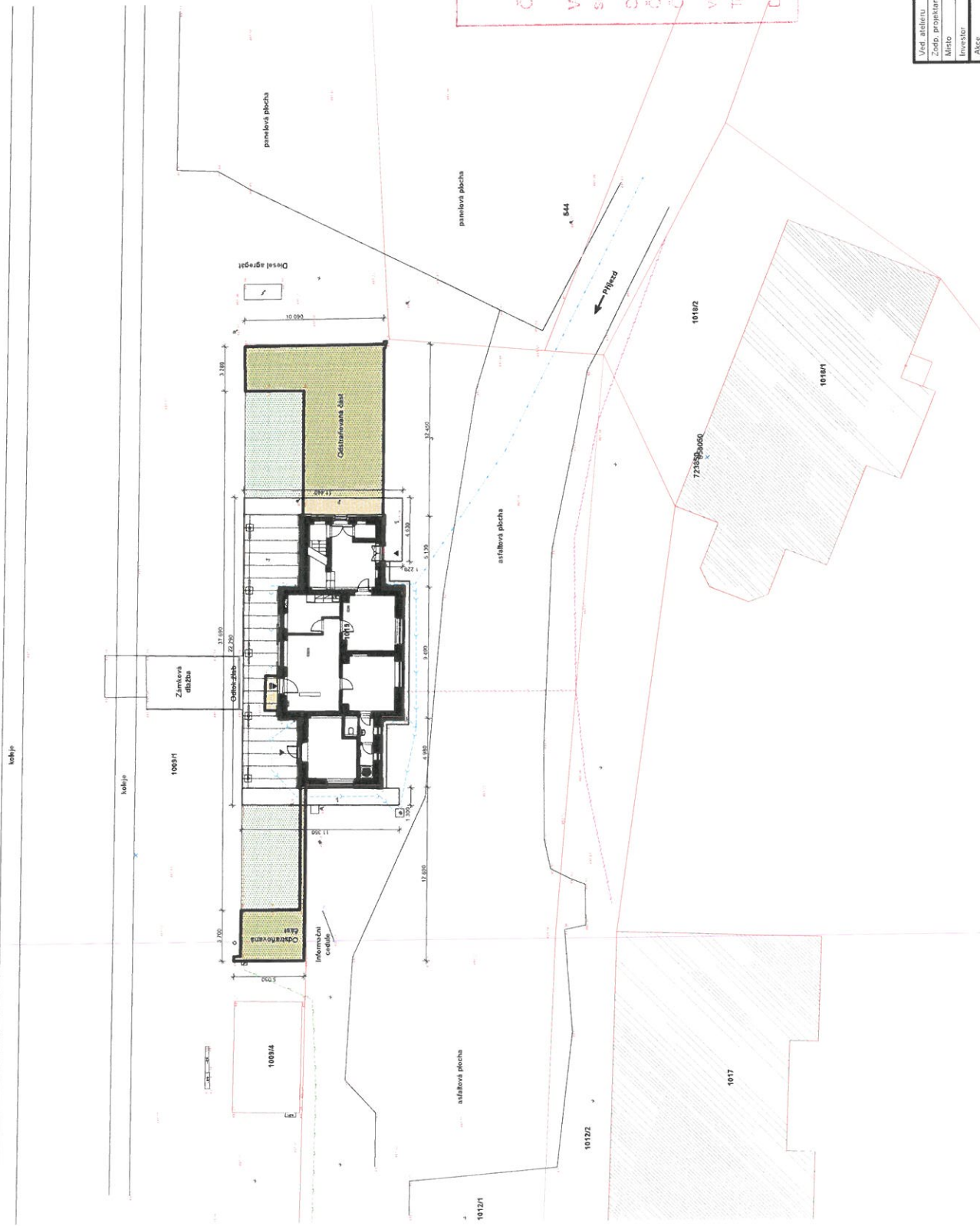







Legenda značek

- Dlešený objekt
- Bourací plochy
- Znovuzatvářené plochy
- Závazné pevnost plochy
- Katastrální území
- Oplození kabelem CETIN
- Podzemní vedení NN do 11V ČEZ
- Vodovod SCVK
- Desťová kanalizace - nová
- Výšková kóta
- Vstup do objektu



ČO - Telmatika a.s.  
Poskytl ČO a.s. k veřejnosti  
k zařízení v majetku ČO a.s.  
a.s.ČO a.s.

V zájmovém území se nachází  
sčítací kabely a zařízení v majetku:  
Správy železniční dopravní cesty s.o. ...  
Čestých drah a.s. ...  
ČO - Telmatika a.s. ...  
viz vyjádření Č.j. ... 09766/2020-66  
Toto vyjádření platí 14 měsíců ode dne vydání  
Datum: 15.5.2020 Podpis: *[Signature]*

			
Vytvořeno: 2020.02.20 12:00:31, E:\999\001			

